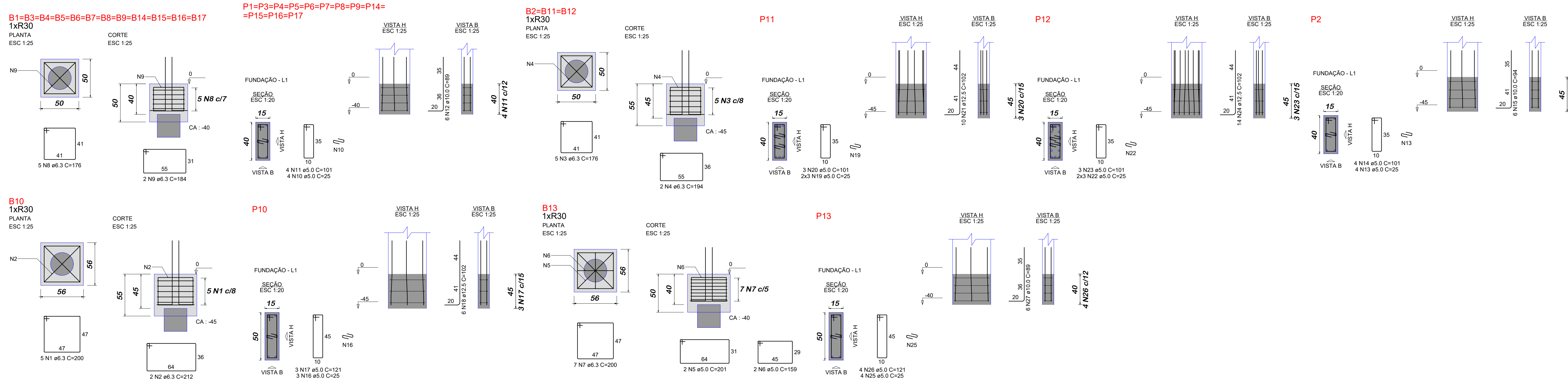


BLOCOS DE FUNDAÇÃO



RELAÇÃO DO AÇO						
ELEMENTO	AÇO	N	DIAM (mm)	QUANT (m)	C.UNIT (kg)	C.TOTAL (kg)
B10	CA50	1	6.3	5	200	1000
3x B12	CA50	3	6.3	15	176	2640
	CA50	3	6.3	15	176	2640
	CA50	3	6.3	15	176	2640
	CA50	3	6.3	15	176	2640
B13	CA50	6	5.0	2	199	1194
	CA50	6	5.0	2	199	1194
	CA50	6	5.0	2	199	1194
	CA50	6	5.0	2	199	1194
12x B17	CA50	7	6.3	7	200	1400
	CA50	9	6.3	40	116	10360
	CA50	9	6.3	24	184	4416
	CA50	11	5.0	48	101	4848
12x P1	CA50	14	5.0	4	201	884
	CA50	16	5.0	6	102	812
	CA50	17	5.0	3	121	363
	CA50	19	5.0	6	25	150
P2	CA50	21	12.5	10	102	1020
	CA50	22	5.0	6	25	150
	CA50	23	5.0	3	101	303
	CA50	25	5.0	4	25	100
P10	CA50	26	5.0	4	25	100
	CA50	27	5.0	4	25	100
	CA50	28	5.0	4	25	100
	CA50	29	5.0	4	25	100
P12	CA50	30	5.0	4	25	100
	CA50	31	5.0	4	25	100
	CA50	32	5.0	4	25	100
	CA50	33	5.0	4	25	100
P13	CA50	34	5.0	4	25	100
	CA50	35	5.0	4	25	100
	CA50	36	5.0	4	25	100
	CA50	37	5.0	4	25	100

RESUMO DO AÇO					
AÇO	DIAM (mm)	C.TOTAL (m)	QUANT + 10% (Barras)	UNIT (kg)	PESO + 10% (kg)
CA50	6.3	216	20	12 m	58.2
CA50	10.0	75.1	7	12 m	50.9
CA50	12.5	30.5	3	12 m	52.4
CA50	5.0	92	-	rolo (170 kg)	15.6
PESO TOTAL (kg)					
CA50	141.5				
CA50	15.6				
Volume de concreto (C-25) = 2.12 m³					
Área de forma = 17.05 m²					

VB - VIGAS BALDRAME

